

Desporto e atividade física

TOTAL UE27 26,580 entrevistas | Trabalho de campo: 19 Abril - 16 Maio 2022

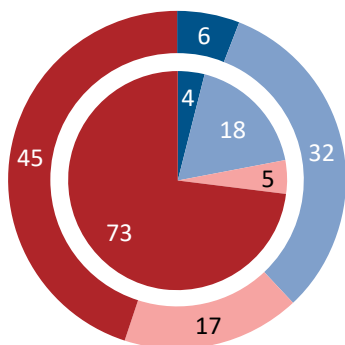
Metodologia (UE27): Entrevistas telefónicas e directas pessoais

Portugal 1,006 entrevistas | Trabalho de campo: 20 Abril - 15 Maio 2022

Metodologia (PT): Entrevistas directas pessoais

1. FREQUÊNCIA DO EXERCÍCIO FÍSICO OU PRÁTICA DESPORTIVA

QB1. Com que frequência faz exercício ou pratica desporto? (%)



UE27 Gráfico circular exterior

PT Gráfico circular interior

	UE27		PT	
	2022	Δ 2017	2022	Δ 2017
Regularmente	6	-1	4	-1
Com alguma regularidade	32	-1	18	-3
Raramente	17	+3	5	-1
Nunca	45	-1	73	+5
Não sabe	0	=	0	=

Evolução: Abr/Maio 2022 (EB97.3) – Dez 2017 (EB88.4)

'Nunca ou raramente'

UE27

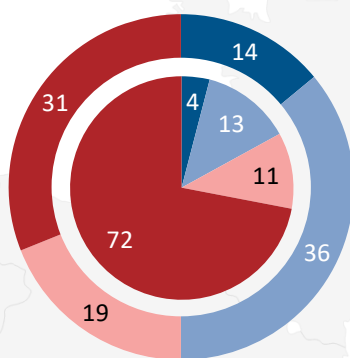
PT

Sexo	UE27	PT
Masculino	57	75
Feminino	65	80
Género e idade		
Masculino 15-24	27	36
Masculino 25-39	46	62
Masculino 40-54	60	81
Masculino 55+	73	91
Feminino 15-24	42	37
Feminino 25-39	59	79
Feminino 40-54	64	80
Feminino 55+	75	91
Categoria socioprofissional		
Trabalhadores por conta própria	58	72
Gestores	47	59
Outros cargos administrativos	57	78
Trabalhadores manuais	65	84
Responsáveis pelo cuidado da casa	80	89
Desempregados	68	87
Reformados	74	92
Estudantes	30	27

Desagregação sociodemográfica

2. FREQUÊNCIA DO ENVOLVIMENTO EM ATIVIDADE FÍSICA FORA DO DESPORTO

QB2. E com que frequência faz outra atividade física, como ir de bicicleta de um lado para outro, dançar, fazer jardinagem, etc.? (%)



UE27 Gráfico circular exterior

PT Gráfico circular interior

	UE27		PT	
	2022	Δ 2017	2022	Δ 2017
Regularmente	14	=	4	-1
Com alguma regularidade	36	+6	13	-3
Raramente	19	-2	11	-4
Nunca	31	-4	72	+8
Não sabe	0	=	0	=

Evolução: Abr/Maio 2022 (EB97.3) – Dez 2017 (EB88.4)

'Nunca ou raramente'

UE27

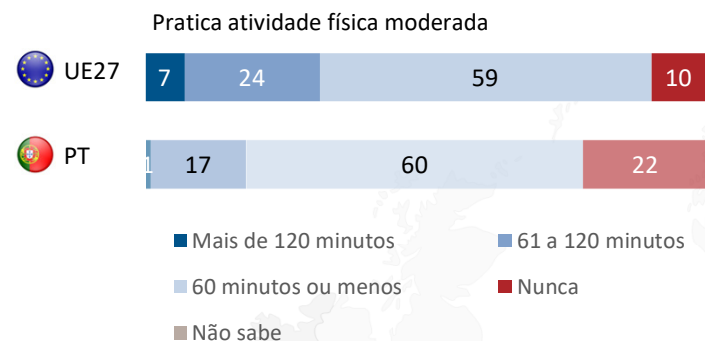
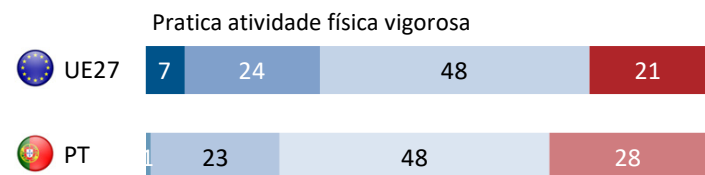
PT

Sexo	UE27	PT
Masculino	47	80
Feminino	54	87
Género e idade		
Masculino 15-24	30	60
Masculino 25-39	44	68
Masculino 40-54	51	82
Masculino 55+	52	90
Feminino 15-24	42	77
Feminino 25-39	52	82
Feminino 40-54	52	87
Feminino 55+	57	90
Categoria socioprofissional		
Trabalhadores por conta própria	53	79
Gestores	40	72
Outros cargos administrativos	49	75
Trabalhadores manuais	52	89
Responsáveis pelo cuidado da casa	67	97
Desempregados	56	87
Reformados	55	90
Estudantes	34	63

Desagregação sociodemográfica

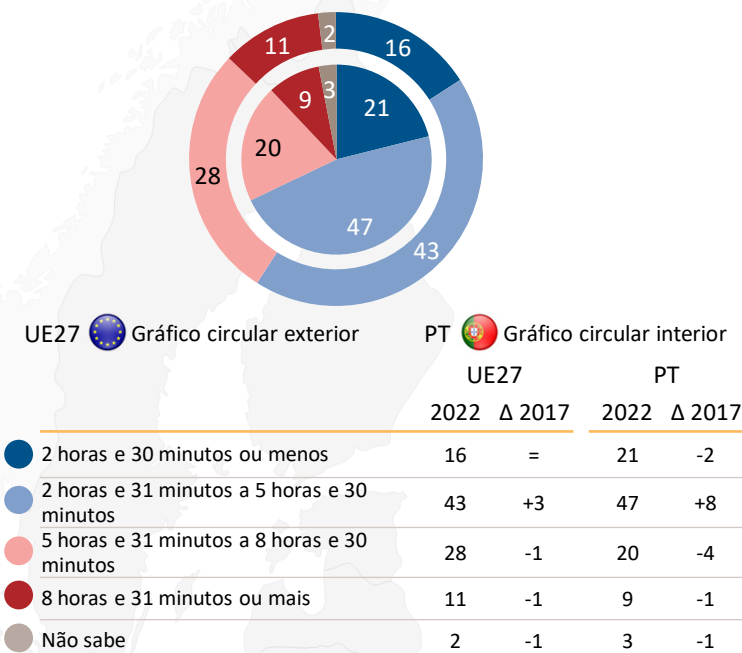
3. NÍVEIS DE ATIVIDADE FÍSICA E TEMPO PASSADO SENTADO

QB4, QB6. Nos dias em que..., quanto tempo passa a fazê-lo? (%)



(Base: Inquiridos que praticam exercício, desporto ou outra atividade física)

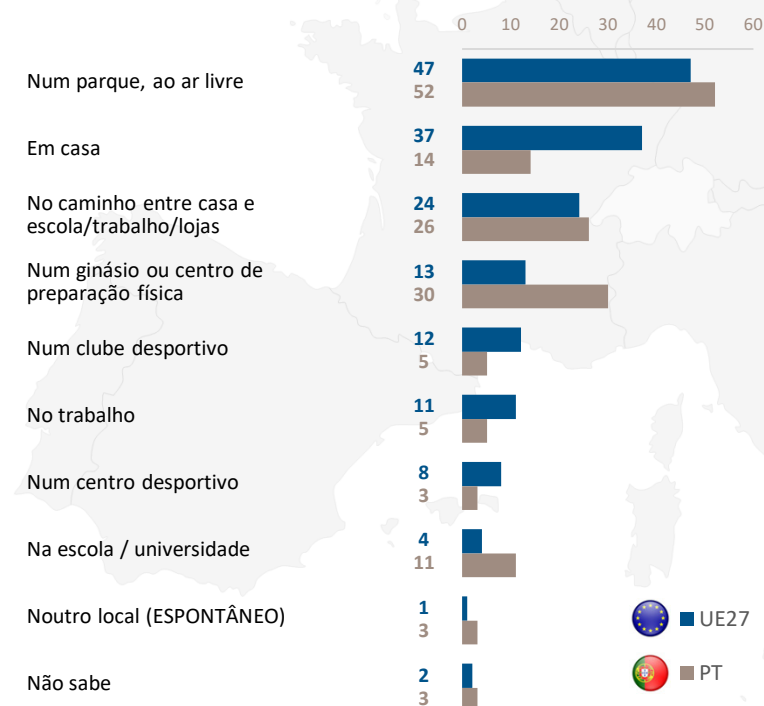
QB9. Quanto tempo passa sentado num dia normal? Pode incluir o tempo sentado a uma secretária, a visitar amigos, a estudar ou a ver televisão. (%)



Evolução: Abr/Maio 2022 (EB97.3) – Dez 2017 (EB88.4)

4. CONTEXTOS ONDE OS CIDADÃOS SE ENVOLVEM NA PRÁTICA DESPORTIVA OU DE OUTRA ATIVIDADE FÍSICA

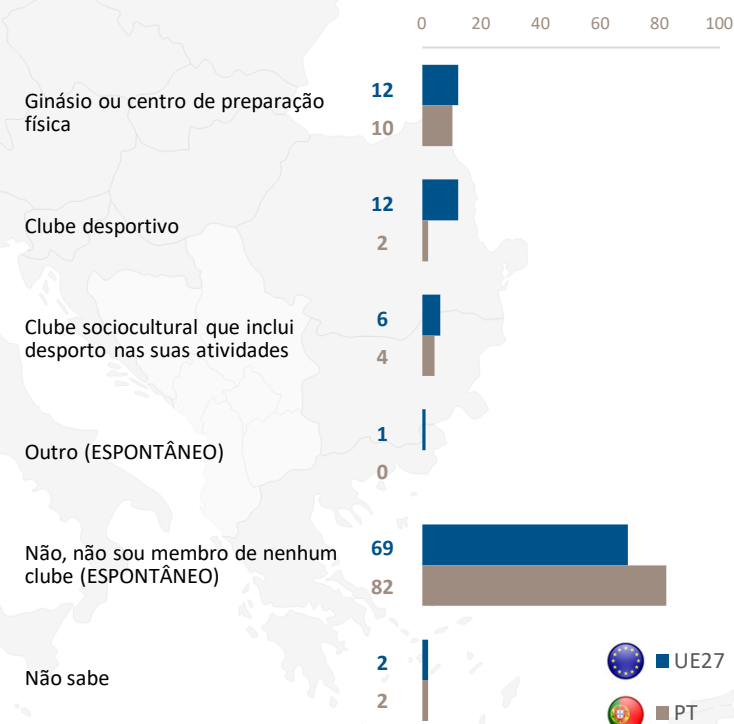
QB10. Disse anteriormente que pratica desporto ou outra atividade física, vigorosa ou não. Onde pratica isto? (VÁRIAS RESPOSTAS POSSÍVEIS) (%)



(Base: Inquiridos que praticam exercício, desporto ou outra atividade física)

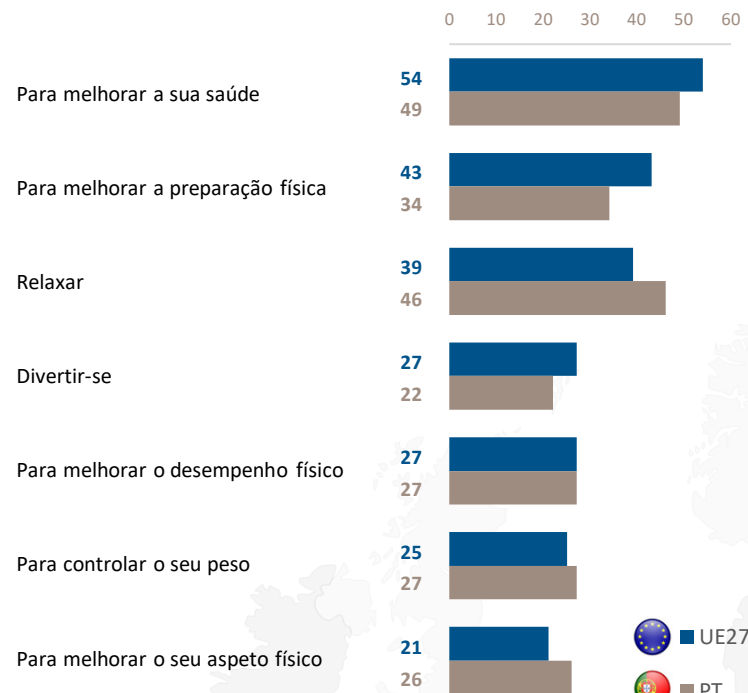
(Nota: Um clube desportivo é um ambiente organizado (por exemplo, clube de karaté, clube de futebol). Um centro desportivo é, na generalidade, um lugar onde as pessoas podem praticar desportos diferentes (por exemplo, jogar ténis, correr).)

QB15. É membro de alguns dos seguintes clubes onde participa em atividades desportivas ou em atividade física recreativa? (VÁRIAS RESPOSTAS POSSÍVEIS) (%)



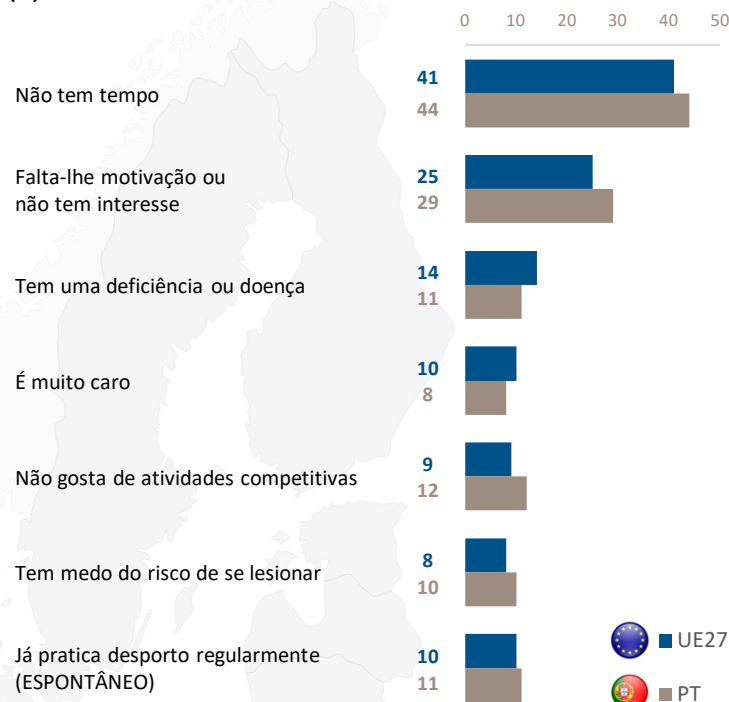
5. INCENTIVOS E OBSTÁCULOS À PRÁTICA DESPORTIVA

QB11. Por que pratica desporto ou atividade física? (VÁRIAS RESPOSTAS POSSÍVEIS) (%)



(Nota: As 7 principais respostas a nível da UE)
(Base: Inquiridos que praticam exercício, desporto ou outra atividade física)

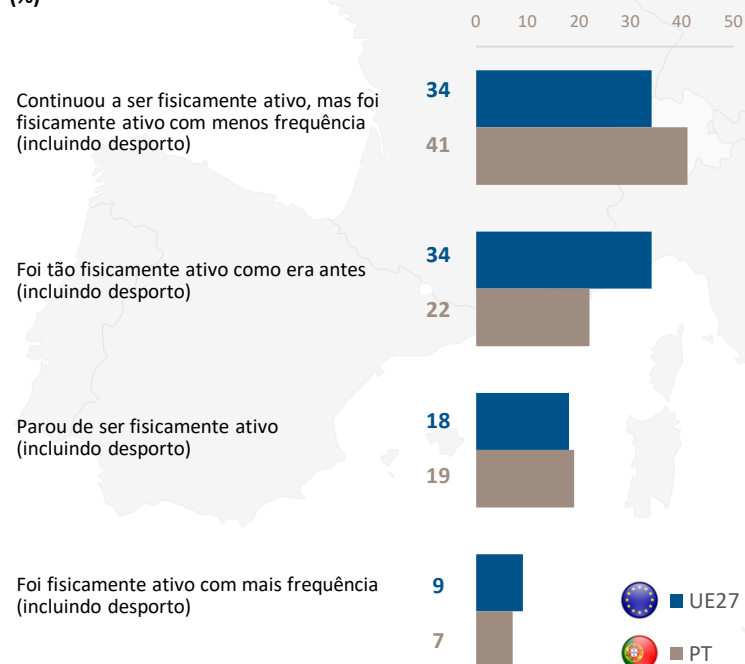
QB14. Quais são as principais razões que o impedem atualmente de praticar um desporto de forma mais regular? (VÁRIAS RESPOSTAS POSSÍVEIS) (%)



(Nota: As 7 principais respostas a nível da UE)

6. IMPACTO DA COVID-19 NA FREQUÊNCIA DA PRÁTICA DESPORTIVA

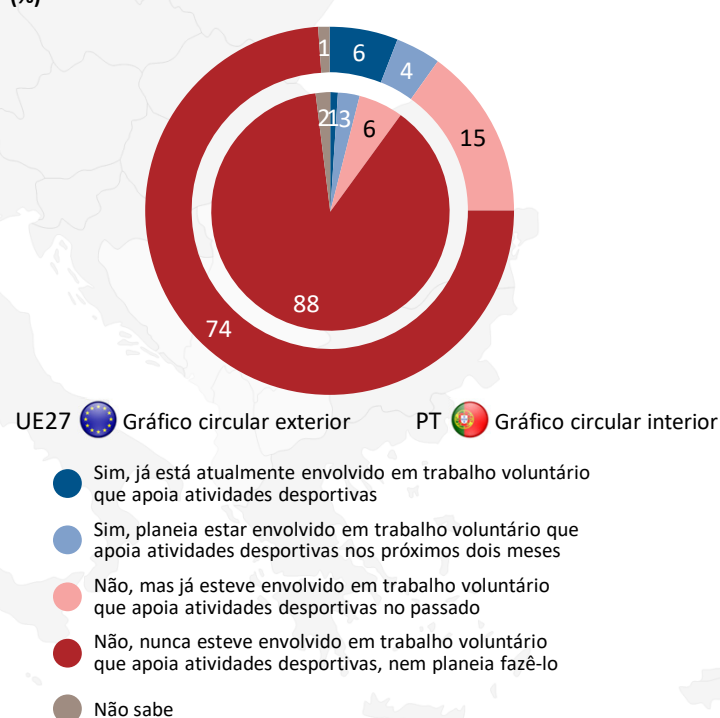
QB12. A pandemia da COVID-19 afetou os indivíduos e organizações envolvidos na atividade física. Durante a COVID-19,... (MÁX. 2 RESPOSTAS) (%)



(Nota: Nem todas as respostas são exibidas)
(Base: Inquiridos que praticam exercício, desporto ou outra atividade física)

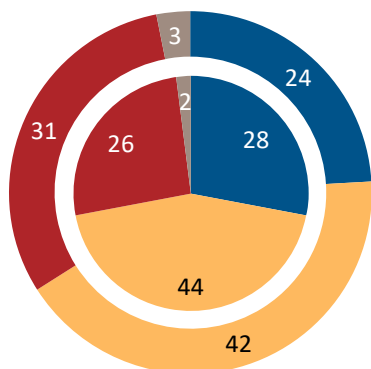

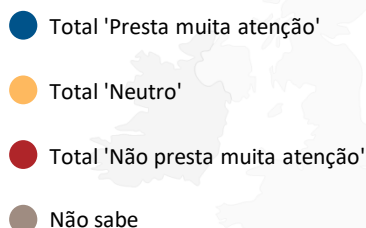
7. APOIAR A COMUNIDADE ATRAVÉS DO DESPORTO E ATIVIDADE FÍSICA

QB21. Está atualmente envolvido ou planeia envolver-se nos próximos 2 meses em trabalho voluntário de apoio a atividades desportivas? (%)



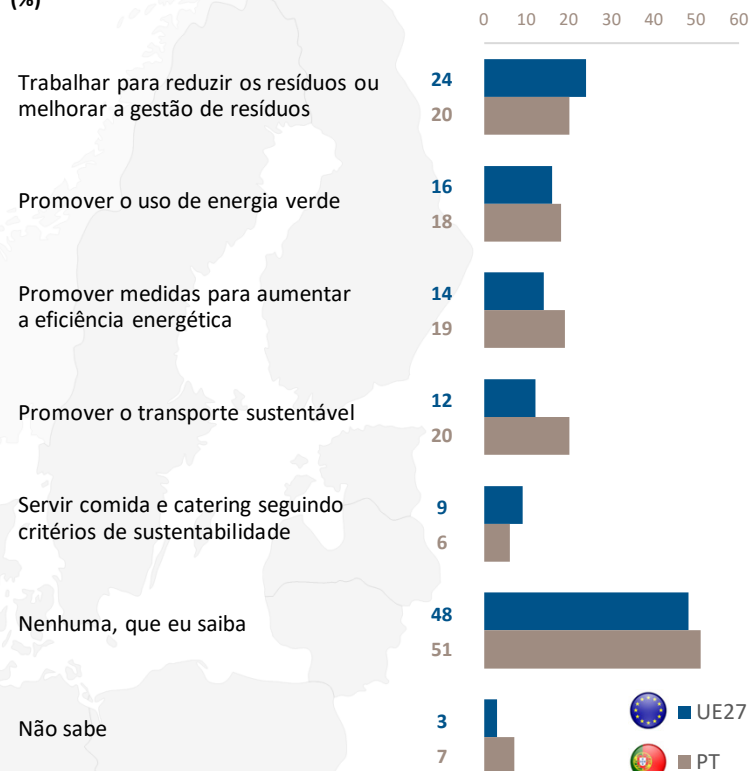
8. CUIDADO DOS CIDADÃOS E DAS ORGANIZAÇÕES DESPORTIVAS COM A SUSTENTABILIDADE E O MEIO AMBIENTE

QB16. Quanto lhe importa o impacto que a prática de desporto ou atividade física pode ter no meio ambiente? (%)

UE27  Gráfico circular exteriorPT  Gráfico circular interior

(Base: Inquiridos que praticam exercício, desporto ou outra atividade física)

QB17. De acordo com o que sabe, quais das seguintes ações sobre sustentabilidade são atualmente levadas a cabo pela(s) sua(s) organização(ões) desportiva(s), clube desportivo, clube de saúde ou centro de fitness? (VÁRIAS RESPOSTAS POSSÍVEIS) (%)



(Base: Inquiridos que são membros de organização(ões) desportiva(s), clube desportivo, centro de bem-estar ou fitness, clube sociocultural desportivo)

9. APOIO À IGUALDADE DE GÉNERO NO DESPORTO E NA ATIVIDADE FÍSICA

QB20. Em que medida concorda ou discorda das seguintes afirmações sobre igualdade de género no desporto e na atividade física? (%)

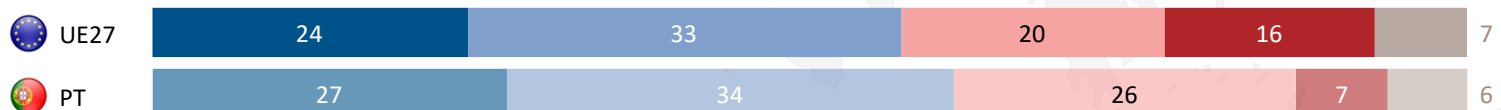
Modelos femininos entre gerentes, atletas, dirigentes e treinadores estão a inspirar mais mulheres e meninas a seguirem o seu exemplo



A violência de género no desporto merece mais atenção



Gosta tanto de acompanhar o desporto feminino na comunicação social (online, imprensa, TV) como o desporto masculino



■ Concorda totalmente ■ Tende a concordar ■ Tende a discordar ■ Discorda totalmente ■ Não sabe